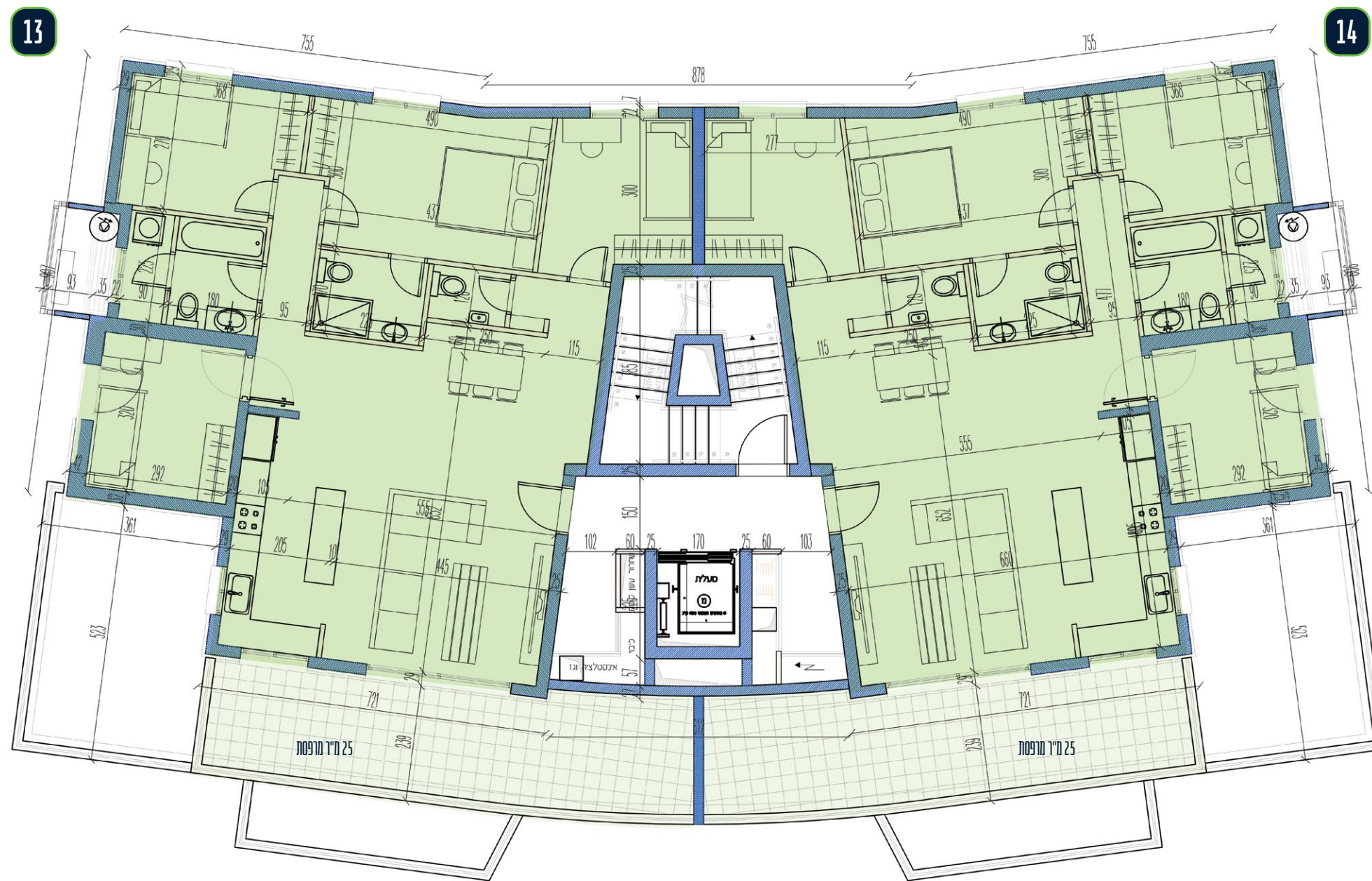


בניין B - תוכנית קומה 5

דירת 5 חדרים
122 מ"ר + 25 מ"ר מרפסת



* התוכנית וההדמיות ראשוניות ולהמחשה בלבד. * התוכניות עלולות להשתנות עקב דרישות ועדות התכנון השונות ואילוצים טכניים וקונסטרוקטיביים. * כל המפלסים והמדרגות בכפוף לתכנון יועצים. * התכנון לפני פיתוח נופי (עלולים להיות מדרגות/רמפה בסמוך לחנויות) * תתכן סטייה במידות ובשטחים בהתאם להוראות החוק. * התוכנית לפני היתר בניה.